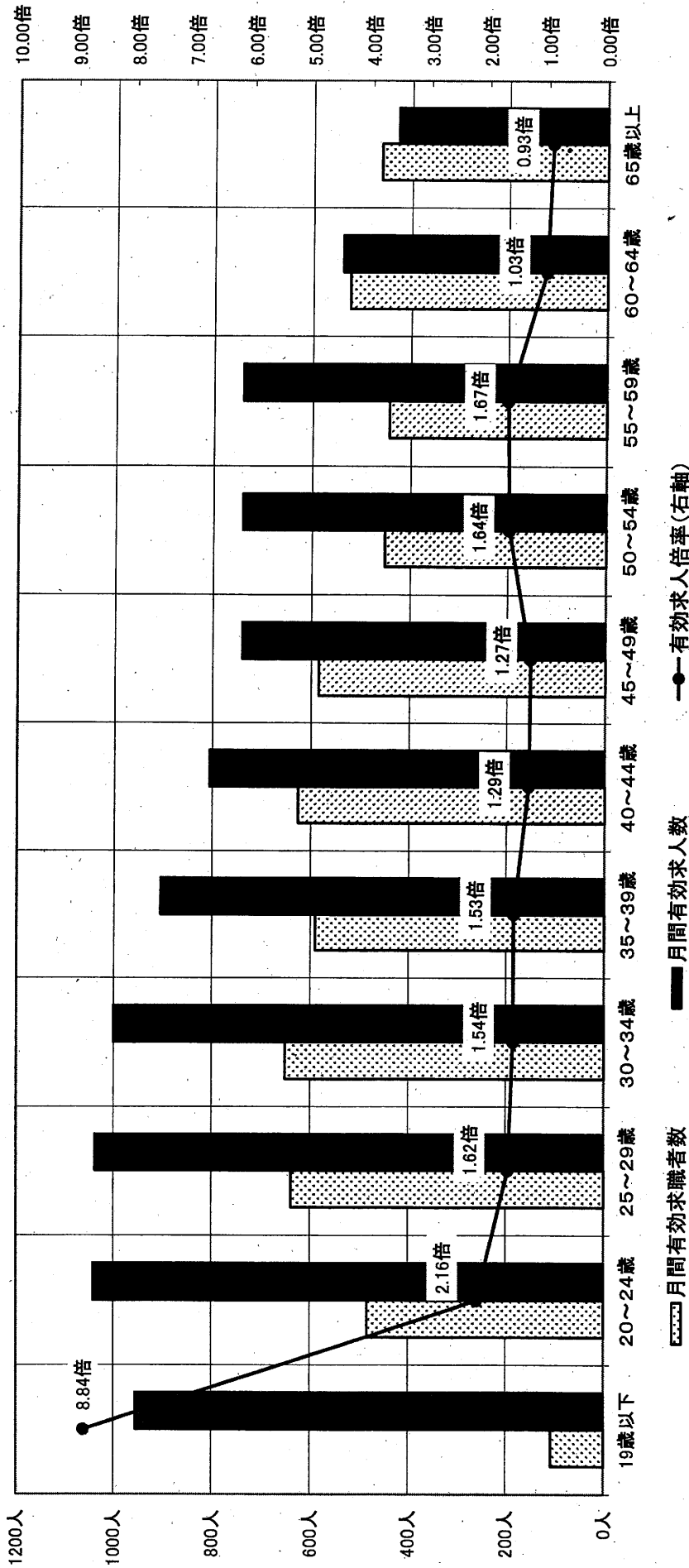


年齢別求人・求職バランスシート(平成29年11月)



	19歳以下	20～24歳	25～29歳	30～34歳	35～39歳	40～44歳	45～49歳	50～54歳	55～59歳	60～64歳	65歳以上	年齢計
月間有効求職者数	955	1,042	1,038	1,001	905	806	741	741	741	539	428	8,937
月間有効求職者数	108	483	639	651	590	626	585	452	444	524	462	5,564
有効求人倍率(右軸)	8.84倍	2.16倍	1.62倍	1.54倍	1.53倍	1.29倍	1.27倍	1.64倍	1.67倍	1.03倍	0.93倍	1.61倍

【注1】新規卒を除き、パートを含む常用(4カ月以上の雇用期間が定められているものを含む)。

【注2】就職機会積み上げ方式(求職者を対象とする年齢階級の総有効求職者数で除して当該求人に係る求職者1人当たりの就職機会を算定し、全有効求人についてこの就職機会を足し上げる)により、年齢別有効求人倍率を算出する方法。年齢別有効求人倍率は、年齢別有効求人倍率に年齢別月間有効求職者数を乗じて算出する。)による。